

Kleine Wiener Wahlhilfe

Europawahl 2024



Wir wollen in diesem Text alle Menschen ansprechen.

Das heißt:

Es gibt Frauen, Männer und Menschen,
die keine Frau und kein Mann sind.

Deshalb schreiben wir zum Beispiel
nicht nur „Vertreter“.

Wir verwenden einen Stern als Zeichen,
dass wir alle Menschen meinen.

Das sieht dann so aus: „Vertreter*innen“



WER WIRD GEWÄHLT?

Österreichische Abgeordnete zum Europäischen Parlament.

Im Europäischen Parlament sitzen Vertreter*innen
von allen Ländern der EU.

WANN IST DIE WAHL?

Die Wahl ist am **Sonntag, 9. Juni 2024**

WANN SIND DIE WAHLLOKALE IN WIEN GEÖFFNET?

Die Wahllokale sind von 7.00 Uhr bis 17.00 Uhr geöffnet.





WER DARF IN WIEN WÄHLEN?

Österreichische Staatsbürger*innen,

- die am 26. März 2024 ihren **Hauptwohnsitz in Wien** hatten und
- die spätestens am Wahltag ihren 16. Geburtstag haben.

Bürger*innen der EU **ohne** österreichische Staatsbürgerschaft,

- die am 26. März 2024 ihren **Hauptwohnsitz in Wien** hatten,
- die spätestens am Wahltag ihren 16. Geburtstag haben
- **und** sich spätestens am 26. März 2024 in der Wiener **Europa-Wählerevidenz** eingetragen haben.



WÄHLERVERZEICHNIS

Im Wählerverzeichnis stehen alle Personen, die wählen dürfen.



AMTLICHE WAHLINFORMATION

Wenn Sie wählen dürfen, bekommen Sie ungefähr 2 Wochen vor der Wahl die „Amtliche Wahlinformation“ mit der Post.

Inhalt:

- Wo ist mein Wahllokal?
- Wichtige Informationen zur Wahl



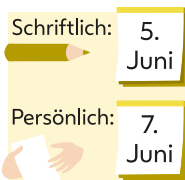
WAS IST EINE WAHLKARTE?

- Die Wahlkarte ist ein besonderes Briefkuvert. Darin befinden sich ein kleines Wahlkuvert und der Stimmzettel. Sie können eine Wahlkarte bekommen, wenn Sie am Wahltag wahrscheinlich **nicht in Ihrem zuständigen Wahllokal** wählen können.

Zum Beispiel, weil Sie am Wahltag nicht an Ihrem Wohnort sein werden oder weil Sie im Urlaub sind.

Aber Sie können eine Wahlkarte auch beantragen, wenn Sie aus gesundheitlichen Gründen nicht in ein Wahllokal gehen können.

- Mit einer Wahlkarte können Sie in irgendeinem Wahllokal in ganz Österreich wählen. Nicht nur in dem Wahllokal, das für Sie zuständig ist.
- Sie können mit der Wahlkarte auch per Briefwahl in Österreich oder im Ausland wählen. Mehr Informationen finden Sie weiter unten.



WO BEKOMME ICH EINE WAHLKARTE?

Sie können die Wahlkarte im zuständigen Wahlreferat des Magistratischen Bezirksamtes beantragen.

Achtung!

Für jeden Bezirk gibt es ein eigenes Wahlreferat. Es ist an der Adresse des Magistratischen Bezirksamtes oder in der Außenstelle des Bezirksamtes.

BIS WANN MUSS ICH DIE WAHLKARTE BEANTRAGEN?

- Sie können die Wahlkarte **schriftlich bis 5. Juni 2024** beantragen. Zum Beispiel auf der Internet-Seite www.wien.gv.at/wahlkarte
- Sie können die Wahlkarte **persönlich** im Wahlreferat **bis 7. Juni 2024, 12 Uhr**, beantragen.
- Sie können die Wahlkarte **nicht telefonisch** beantragen!

Sie bekommen die Wahlkarte
ab 16. Mai 2024 geschickt.

Wenn Sie die Wahlkarte ab 16. Mai 2024
persönlich im Wahlreferat beantragen,
können Sie die Wahlkarte gleich mitnehmen.
Oder Sie können dort gleich per Briefwahl wählen,
wenn Sie wollen.

Es gibt in den Wahlreferaten Stellen mit einem Sichtschutz,
wo Sie Ihre Stimme abgeben können.

BRIEFWAHL

Für die Briefwahl brauchen Sie eine Wahlkarte.
Mit einer Wahlkarte können Sie in Österreich
und auch im Ausland per **Briefwahl** wählen.

Bei der Briefwahl können Sie schon **vor dem Wahltag** wählen.
Wenn Sie die Wahlkarte bekommen haben,
können Sie sofort wählen
und die Wahlkarte sofort abschicken.



WIE GEHT DAS BEI DER BRIEFWAHL?

Die Wahlkarte muss **spätestens am Wahltag** um 17 Uhr
bei der Bezirks-Wahlbehörde angekommen sein.

Der Wahltag ist der **9. Juni 2024**.

Dafür gibt es diese Möglichkeiten:

- Sie schicken die Wahlkarte mit der Post.
Die Adresse steht schon auf der Wahlkarte.
- Eine andere Person gibt die Wahlkarte ab.

- Sie geben die Wahlkarte selbst ab.
- Sie oder eine andere Person können die Wahlkarte **auch am Wahltag** in jedem Wahllokal in Österreich abgeben. Das ist während der Öffnungszeiten der Wahllokale möglich.
- Sie oder eine andere Person geben die Wahlkarte am Wahltag **bis 17 Uhr** bei einer Bezirks-Wahlbehörde ab.

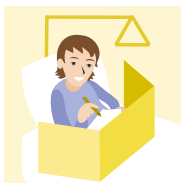
Sie bekommen mit der Wahlkarte auch ein Informations-Blatt mit wichtigen Informationen über die Wahl mit der Wahlkarte.

VIDEO ÜBER DIE BRIEFWAHL

Es gibt im Internet Videos über 2 wichtige Themen zur Wahl:

- Wie beantrage ich eine Wahlkarte?
- Wie geht das mit der Briefwahl?

Die Videos finden Sie auf der Internet-Seite www.wien.gv.at/wahlen



WIE KANN ICH WÄHLEN, WENN ICH KRANK BIN ODER MICH NICHT GUT BEWEGEN KANN?

Wenn Sie krank sind oder sich nicht gut bewegen können, kann eine **Wahlkommission** zu Ihnen nach Hause kommen.

Die Wahlkommission besteht aus mehreren Personen.

Dafür brauchen Sie eine Wahlkarte.

Sie können den Antrag auf die Wahlkarte in Ihrem zuständigen Wahlreferat stellen.

Dort stellen Sie auch den Antrag, dass die Wahlkommission zu Ihnen kommt.



GANZ WICHTIG AM WAHLTAG!

Bei der Europawahl 2024 gibt es sehr viele neue Wahllokale, die Sie barrierefrei erreichen können. Informieren Sie sich rechtzeitig, ob Sie ein neues Wahllokal haben.

Die Adresse finden Sie in der „Amtlichen Wahlinformation“ oder im Internet unter www.wien.gv.at/wahlen.
Telefonisch unter: **01/4000 - 4001**

Sie müssen ein Dokument ins Wahllokal mitnehmen, das beweist, wer Sie sind!

Das ist zum Beispiel

- der Reisepass,
- der Personalausweis
- oder der Führerschein.

Wenn Sie mit einer Wahlkarte in einem Wahllokal wählen wollen, müssen Sie die **Wahlkarte unbedingt mitnehmen**.

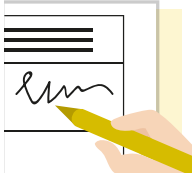
Das gilt auch dann, wenn Sie mit der Wahlkarte in Ihrem zuständigen Wahllokal wählen wollen.



IM WAHLLOKAL UND IN DER WAHLZELLE

Sie bekommen 1 Stimmzettel und 1 Wahlkuvert.

Es gilt das geheime und persönliche Wahlrecht. Das heißt, Sie wählen selbst und alleine!



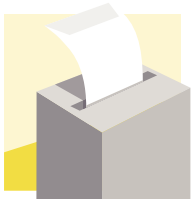
VORZUGSSTIMME

Sie können nicht nur eine Partei wählen.
Sie können noch zusätzlich eine*r Kandidat*in
derselben Partei eine Vorzugsstimme geben.

Kandidat*innen, die viele Vorzugsstimmen bekommen,
werden in der Parteiliste **vorgereiht**.
Das heißt, sie haben größere Chancen,
dass sie in das Europäische Parlament kommen.

Es gibt Listen,
welchen Kandidat*innen Sie eine Vorzugsstimme geben können.
Diese Listen finden Sie zum Beispiel schon vor der Wahl
im Internet unter der Adresse **www.wien.gv.at/wahlen**.
Die Listen finden Sie aber auch am Wahltag vor dem Wahllokal.

Wenn Sie mit einer Wahlkarte wählen,
bekommen Sie diese Liste zugeschickt.



NACH DER WAHL

Sie stecken noch in der Wahlzelle
den ausgefüllten Stimmzettel in das Wahlkuvert.
Dann verschließen Sie das Wahlkuvert.

Dann verlassen Sie die Wahlzelle
und das Wahlkuvert kommt in die Wahlurne.

Alle Infos rund um die Europawahl 2024:

Stadtservice: Telefon **01/4000 - 4001**

Internet: **www.wien.gv.at/wahlen**

Impressum

Medieninhaber und Druck: Stadt Wien – Kommunikation und Medien, 1010 Wien, Rathaus, Stiege 3
Inhalt: Stadt Wien – Wahlen und verschiedene Rechtsangelegenheiten, 1080 Wien, Lerchenfelder Straße 4
Gedruckt auf ökologischem Papier nach den Kriterien von „ÖkoKauf Wien“: <https://va-oekokauf.at>