

# Kleine Wiener Wahlhilfe

## Europawahl 2024



### WER WIRD GEWÄHLT?

Österreichische Abgeordnete  
zum Europäischen Parlament

### WAHLTAG

Sonntag, 9. Juni 2024

**ÖFFNUNGSZEITEN DER WAHLLOKALE** 7 bis 17 Uhr



### WAHLBERECHTIGT IN WIEN

1. Österreichische Staatsbürger\*innen und in der Wiener Europa-Wählerevidenz eingetragene nichtösterreichische EU-Bürger\*innen, die
2. am Stichtag der Wahl (26. März 2024) ihren **Hauptwohnsitz in Wien** hatten und
3. spätestens am Wahltag das **16. Lebensjahr vollendet** haben.



### WÄHLERVERZEICHNIS

1. Alle wahlberechtigten Österreicher\*innen sind **automatisch im Wählerverzeichnis** erfasst. Eine eigene Eintragung ist nicht notwendig.
2. Alle nichtösterreichischen EU-Bürger\*innen, die die österreichischen Abgeordneten zum Europäischen Parlament wählen möchten, mussten sich **bis spätestens 26. März 2024** in die **Europa-Wählerevidenz eintragen** lassen.



### AMTLICHE WAHLINFORMATION

Jede wahlberechtigte Person erhält rund zwei Wochen vor der Wahl die „Amtliche Wahlinformation“ durch die Post.

- Inhalt:**
1. Wo ist mein Wahllokal?
  2. Wichtige Informationen zur Wahl



### WAHLKARTE

Wer am Wahltag voraussichtlich nicht im zuständigen Wahllokal wählen kann (z. B. wegen Ortsabwesenheit oder aus gesundheitlichen Gründen), kann eine Wahlkarte beantragen. Mit dieser Wahlkarte kann man in einem beliebigen Wahllokal in ganz Österreich oder per Briefwahl im In- und Ausland die Stimme abgeben.



### WO UND BIS WANN KANN DIE WAHLKARTE BEANTRAGT WERDEN?

Im zuständigen Wahlreferat des Magistratischen Bezirksamtes

- bis 5. Juni 2024 schriftlich (zum Beispiel online unter [wien.gv.at/wahlen](https://wien.gv.at/wahlen))
- bis 7. Juni 2024, 12 Uhr, persönlich (aber nicht telefonisch!)

Wenn Sie Ihre Wahlkarte ab Mitte Mai 2024 persönlich im Wahlreferat beantragen, können Sie auf Wunsch gleich per Briefwahl Ihre Stimme abgeben. Für die Stimmabgabe stehen vor Ort abgeschirmte Bereiche zur Verfügung.

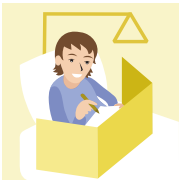
**Achtung:** Für jeden Bezirk gibt es ein eigenes Wahlreferat. Es befindet sich an der Adresse des Magistratischen Bezirksamtes oder in der Außenstelle des Bezirksamtes.



## BRIEFWAHL

Die für die Briefwahl verwendete Wahlkarte muss **spätestens am Wahltag, dem 9. Juni 2024, 17 Uhr**, per Post oder Bot\*in oder durch persönliches Abgeben bei der zuständigen Bezirkswahlbehörde einlangen. Die Adresse ist auf der Wahlkarte bereits aufgedruckt. Die für die Briefwahl verwendete Wahlkarte kann aber auch am Wahltag in einem Wahllokal in ganz Österreich während der Öffnungszeiten und bei jeder Bezirkswahlbehörde bis 17 Uhr abgegeben werden.

Informationen zum Wahlvorgang bei der Briefwahl befinden sich in der Wahlkarte. Ein Video über den Briefwahlvorgang findet man unter [wien.gv.at/wahlen](https://wien.gv.at/wahlen).



## WÄHLEN BEI KRANKHEIT ODER EINGESCHRÄNKTER MOBILITÄT

Bei Krankheit oder eingeschränkter Mobilität ist am Wahltag auf Antrag der Besuch zu Hause durch eine Wahlkommission möglich. Voraussetzung dafür ist eine Wahlkarte.



## GANZ WICHTIG AM WAHLTAG!

Bei der Europawahl 2024 gibt es sehr viele neue und barrierefrei erreichbare Wahllokale. Informieren Sie sich rechtzeitig über Ihr eventuell neues zuständiges Wahllokal.

## Identitätsdokument in das Wahllokal mitnehmen!

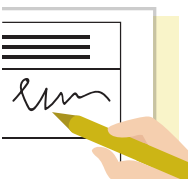
Zum Beispiel Reisepass, Personalausweis, Führerschein, Studierendenausweis.

Wenn eine Wahlkarte ausgestellt wurde, muss man diese unbedingt ins Wahllokal mitnehmen. Dies gilt auch für das zuständige Wahllokal.



## IM WAHLLOKAL UND IN DER WAHLZELLE

Es gilt das geheime und persönliche Wahlrecht. Jede Person wählt alleine!



## VORZUGSSTIMMEN

Die wahlberechtigten Personen können nicht nur eine Partei wählen, sondern zusätzlich an eine kandidierende Person **dieser Partei** eine Vorzugsstimme vergeben. Die Listen der kandidierenden Personen findet man bereits vor der Wahl im Internet unter [wien.gv.at/wahlen](https://wien.gv.at/wahlen) oder am Wahltag auch vor dem Wahllokal und in der Wahlzelle. Kandidierende Personen mit vielen Vorzugsstimmen werden auf der Parteiliste vorgereicht.



## NACH DEM WAHLVORGANG

Die wahlberechtigte Person steckt noch in der Wahlzelle den ausgefüllten Stimmzettel in das Wahlkuvert und verschließt es. Das Wahlkuvert kommt in die Wahlurne.

### Alle Infos rund um die Europawahl 2024:

Stadtservice: Telefon **01/4000-4001**

Internet: [wien.gv.at/wahlen](https://wien.gv.at/wahlen)

### Impressum

Medieninhaber: Stadt Wien – Kommunikation und Medien, 1010 Wien, Rathaus, Stiege 3  
Inhalt: Stadt Wien – Wahlen und verschiedene Rechtsangelegenheiten, 1080 Wien, Lerchenfelder Straße 4

Druck: Print Alliance HAV Produktions GmbH, Druckhausstraße 1, 2540 Bad Vöslau  
Gedruckt auf ökologischem Papier nach den Kriterien von „ÖkoKauf Wien“: [va-oekokauf.at](https://va-oekokauf.at)